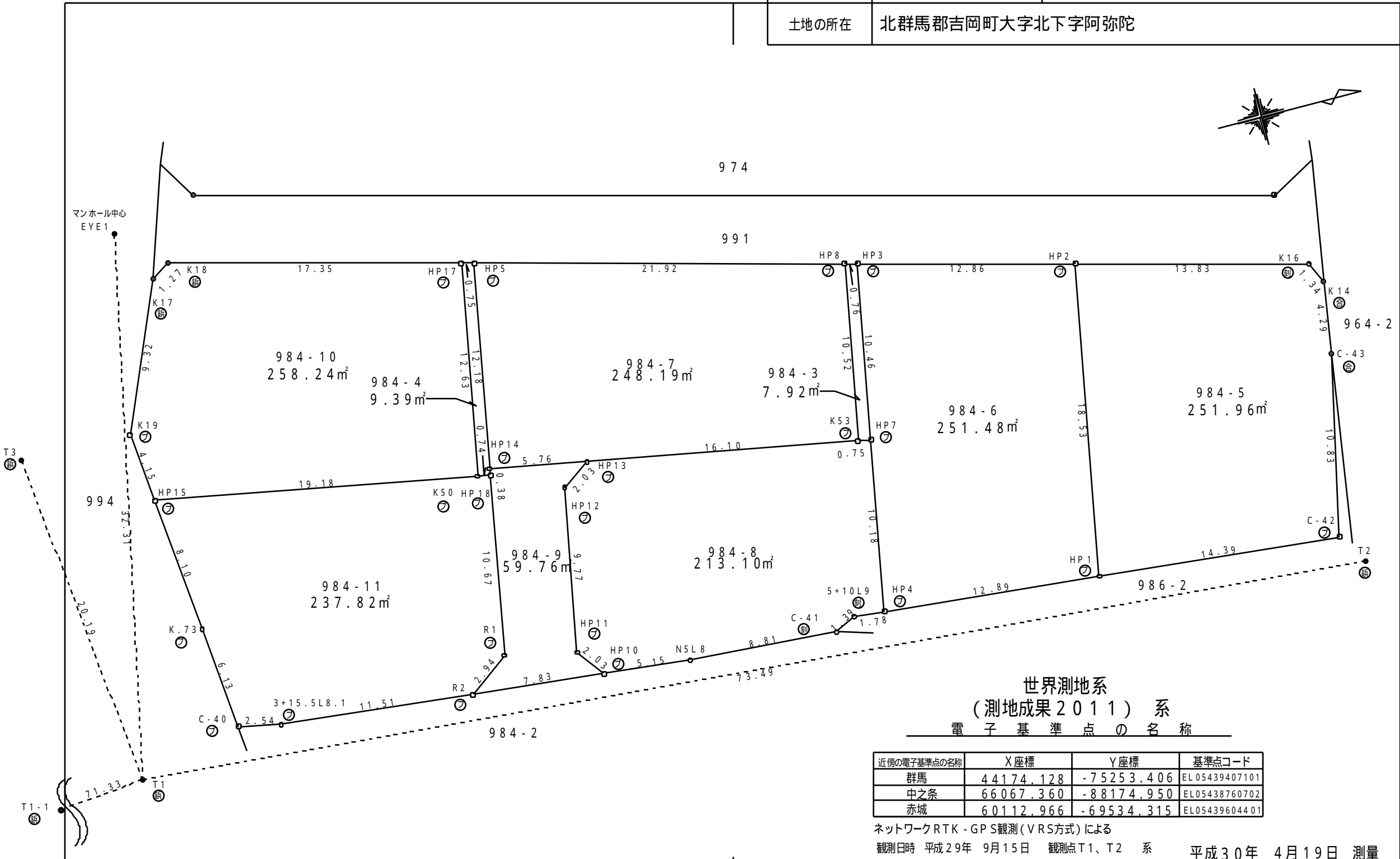


凡例	記号	境界標の種類	記号	境界標の種類
	コ	コンクリート杭	合	合成杭
	刻	刻ミ( )	ブ	プレート
	⑧	鋳		

地番	984-3ないし 984-11
土地の所在	北群馬郡吉岡町大字北下字阿弥陀

土地積地測所量在図



世界測地系  
(測地成果2011)系  
電子基準点の名称

近傍の電子基準点の名称	X座標	Y座標	基準点コード
群馬	44174.128	-75253.406	EL05439407101
中之条	66067.360	-88174.950	EL05438760702
赤城	60112.966	-69534.315	EL05439604401

ネットワークRTK-GPS観測(VRS方式)による  
観測日時 平成29年 9月15日 観測点 T1、T2 系 平成30年 4月19日 測量

作製者 高崎市箕郷町上芝622番地3  
土地家屋調査士 須永進 (平成30年 4月19日作製)

申請人 光都産業株式会社  
代表取締役 楢優子

縮尺 1/250

凡例	記号	境界標の種類	記号	境界標の種類
	コ	コンクリート杭	合	合成杭
	刻	刻ミ( )	ブ	プレート
	⑤	鋳		

地番	984-3ないし 984-11	地積測量所	在	図
土地の所在	北群馬郡吉岡町大字北下字阿弥陀			

世界測地系  
(測地成果2011)系  
直角座標法求積表

地番	984-3			
NO	Xn	Yn	Yn+1 - Yn-1	Xn・(Yn+1 - Yn-1)
HP8	50042.5325	-74411.2491	10.1682	508846.494427
K53	50040.6885	-74400.8894	10.4929	525072.961113
HP7	50041.4279	-74400.7562	-10.1682	-508835.262618
HP3	50043.2701	-74411.0577	-10.4929	-525100.049429
			合計	-15.856507
			合計面積	7.9282535
			地積	7.92 m <sup>2</sup>

地番	984-7			
NO	Xn	Yn	Yn+1 - Yn-1	Xn・(Yn+1 - Yn-1)
K53	50040.6885	-74400.8894	-7.5056	-375587.415813
HP8	50042.5325	-74411.2491	-15.8676	-794059.235128
HP5	50021.3143	-74416.7571	6.4886	324571.114734
HP14	50019.1674	-74404.7605	13.0135	650928.547680
HP13	50024.8421	-74403.7435	3.8710	193650.606518
			合計	-496.382009
			合計面積	248.1910045
			地積	248.19 m <sup>2</sup>

地番	984-4			
NO	Xn	Yn	Yn+1 - Yn-1	Xn・(Yn+1 - Yn-1)
HP17	50020.5816	-74416.9473	12.2485	612677.216281
K50	50018.3747	-74404.5086	12.5701	628736.422355
HP18	50019.1055	-74404.3772	-0.2519	-12600.033455
HP14	50019.1674	-74404.7605	-12.3799	-619232.637653
HP5	50021.3143	-74416.7571	-12.1868	-609599.758877
			合計	-18.791349
			合計面積	9.3956745
			地積	9.39 m <sup>2</sup>

地番	984-8			
NO	Xn	Yn	Yn+1 - Yn-1	Xn・(Yn+1 - Yn-1)
HP13	50024.8421	-74403.7435	-1.6889	-84490.718038
HP12	50023.1682	-74402.5784	10.7876	539632.098580
HP11	50021.4437	-74392.9559	11.2484	562666.192139
HP10	50022.6749	-74391.3299	2.1269	106394.470922
N5L8	50027.8062	-74390.8289	1.0582	52941.162290
C-41	50036.6077	-74390.2716	-0.0647	-3240.478255
5+10L9	50037.8554	-74390.8937	-0.4614	-23092.140838
HP4	50039.6355	-74390.7331	-9.8625	-493517.213294
HP7	50041.4279	-74400.7562	-10.1562	-508234.041303
K53	50040.6885	-74400.8894	-2.9872	-149485.545299
			合計	-426.213096
			合計面積	213.1065480
			地積	213.10 m <sup>2</sup>

地番	984-5			
NO	Xn	Yn	Yn+1 - Yn-1	Xn・(Yn+1 - Yn-1)
HP2	50055.7259	-74407.8243	14.7740	739527.633104
HP1	50052.4739	-74389.5751	19.5419	978121.732875
C-42	50066.8060	-74388.2824	-9.3033	-465787.209237
C-43	50069.0686	-74398.8785	-14.8442	-743236.647772
K14	50069.6815	-74403.1266	-5.4707	-273919.854275
K16	50069.1130	-74404.3492	-4.6976	-235209.587172
			合計	-503.932477
			合計面積	251.9662385
			地積	251.96 m <sup>2</sup>

地番	984-9			
NO	Xn	Yn	Yn+1 - Yn-1	Xn・(Yn+1 - Yn-1)
HP10	50022.6749	-74391.3299	-0.8651	-43278.774577
HP11	50021.4437	-74392.9559	-11.2484	-562666.192139
HP12	50023.1682	-74402.5784	-10.7876	-539632.098580
HP13	50024.8421	-74403.7435	-2.1821	-109159.888479
HP14	50019.1674	-74404.7605	-0.6336	-31695.910026
HP18	50019.1055	-74404.3772	10.8910	544761.149516
R1	50017.2308	-74393.8694	12.2865	614536.795347
R2	50014.8816	-74392.0907	2.5395	127015.385417
			合計	-119.533521
			合計面積	59.7667605
			地積	59.76 m <sup>2</sup>

(座標値小数第5位以下省略)

地番	984-6			
NO	Xn	Yn	Yn+1 - Yn-1	Xn・(Yn+1 - Yn-1)
HP3	50043.2701	-74411.0577	7.0681	353711.614975
HP7	50041.4279	-74400.7562	20.3245	1017069.303921
HP4	50039.6355	-74390.7331	11.1810	559497.185694
HP1	50052.4739	-74389.5751	-17.0912	-855457.141225
HP2	50055.7259	-74407.8243	-21.4825	-1075323.928359
			合計	-502.964994
			合計面積	251.4824970
			地積	251.48 m <sup>2</sup>

作製者 高崎市箕郷町上芝622番地3  
土地家屋調査士 須永 進 (平成30年4月19日作製)

申請人 光都産業株式会社  
代表取締役 楯優子 縮尺 1/

凡例	記号	境界標の種別	記号	境界標の種別
	コ	コンクリート杭	合	合成杭
	刻	刻ミ( )	ブ	プレート
	⑤	鋳		

地番	984-3ないし 984-1↑
----	--------------------

地積測量図

土地の所在	北群馬郡吉岡町大字北下字阿弥陀
-------	-----------------

世界測地系  
(測地成果2011)系  
直角座標法求積表

地番	984-10			
NO	Xn	Yn	Yn+1 - Yn-1	Xn・(Yn+1 - Yn-1)
K50	50018.3747	-74404.5086	-9.0430	-452320.887588
HP17	50020.5816	-74416.9473	-16.8002	-840356.390397
K18	50003.7798	-74421.3088	-3.6725	-183642.565439
K17	50002.7032	-74420.6199	9.2702	463537.087971
K19	49999.0651	-74412.0386	12.7156	635771.519541
HP15	49999.4889	-74407.9042	7.5299	376494.738013
			合計	-516.497899
			合計面積	258.2489495
			地積	258.24 m <sup>2</sup>

地番	984-11			
NO	Xn	Yn	Yn+1 - Yn-1	Xn・(Yn+1 - Yn-1)
HP18	50019.1055	-74404.3772	-10.6391	-532161.116060
K50	50018.3747	-74404.5086	-3.5270	-176415.534767
HP15	49999.4889	-74407.9042	4.6644	233221.065157
K.73	50000.3151	-74399.8441	14.1645	708233.478898
C-40	50000.9386	-74393.7396	6.6348	331746.734775
3+15.5L8	150003.4230	-74393.2093	1.6489	82452.444870
R2	50014.8816	-74392.0907	-0.6601	-33015.930854
R1	50017.2308	-74393.8694	-12.2865	-614536.795347
			合計	-475.653328
			合計面積	237.8266640
			地積	237.82 m <sup>2</sup>

座標一覧表

点名	X座標	Y座標
EYE1	50001.1474	-74423.7668
T1	49994.6770	-74392.1060
T2	50067.9622	-74386.4934
T1-1	49923.6434	-74385.5671
T2-1	50118.1455	-74379.6177
T2-2	50136.5084	-74369.9785

(座標値小数第5位以下省略)

作製者	高崎市箕郷町上芝622番地3 土地家屋調査士 須永 進 (平成30年4月19日作製)
-----	--

申請人	光都産業株式会社 代表取締役 楯優子
-----	-----------------------

縮尺	1/
----	----